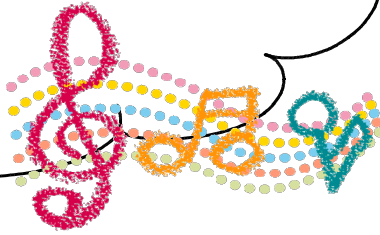


この「音楽教育学会」に いきましょう!



長野県音楽教育学会 平成29年度会員募集 入会のご案内

長野県音楽教育学会 会長 矢崎 進一

陽春の候、先生方におかれましては益々ご清祥のこととお慶び申し上げます。さて、昭和27年に発足した長野県音楽教育学会は今年で66年目を迎えます。平成29年度も日頃の音楽指導の向上に役立つような各種事業を計画しております。つきましては、以下のように会員を募集しますので、一人でも多くの方にご入会いただきますようご案内いたします。

会員には、こんなメリットが!

県内外の仲間と一緒に学びましょう。
管楽器指導の先生方にもおすすめです。

- ・「ミュージックフォーラム」等の各種研修会に無料で参加できます。この二年間は管楽器指導の研修が充実。部活動の指導にも生かれます。
- ・会報と会誌『溪声』が全会員に配付されます。日頃の音楽科授業や音楽系の部活指導に役立つ情報が満載。授業のQ & Aや、先輩の先生方のおきな話も載っていて、すぐ役立ちます。
- ・「長野県音楽教育研究大会」の案内や全日音研等からの情報を優先的に提供します。県大会では、地域の研修会で簡単に招くことが難しいような講師に教えてもらえます。
- ・県内はもちろん、他県の音楽仲間とも情報交換や親睦を図ることができます。近くの仲間とは地域の同好会につながり、全国各地の優れた指導者や最新の研究とは県の音楽教育学会を通して出会うことができます。

○対象とする人

長野県内の小・中・高・大学の教職員（正会員）、長野県内の専門学校・短大・大学の学生（準会員）
*音楽専科に限らず、音楽科授業を担当している先生方、担任の先生方、音楽系の部活を担当している先生方も大歓迎です。子ども達が楽しく音楽の学習ができる指導力を仲間とともに磨いていきましょう。

○学会の概要

平成28年度の会員数は約520名、小・中・高・大学の教員が連携し情報交換し合って活動しています。音楽とその教育に関する研究協議を行い、会員相互の資質の向上と親睦を図り、音楽教育の振興に寄与することを目的にしています。

○学会の組織

本会は各地区音楽同好会と直結した組織です。事業を円滑に推進するため6つの事業委員会（大会委員会、研究研修委員会、コンクール委員会、会誌・会報委員会、企画情報委員会、あり方検討委員会）を置いています。各地区の代表者の方に集まっていただく代議員会では、事業計画等を審議決定しているほか、悩みを相談する機会にもなります。

○平成29年度の主な活動内容

- ・長野県学校合唱大会（兼NHK全国学校音楽コンクール長野県大会）（7～8月）
- ・第66回長野県音楽研究大会<上伊那>11月17日
- ・音楽研修会（9月予定） ・会誌・会報の発行等
- ・長野県合奏コンクール（11月予定）
- ・授業に役立つ講演会やワークショップ（年に2回ほど予定）



○入会の方法

- ・以下の会員申込書に学校単位でまとめて記入し、代議員（最下欄の提出先）に提出してください。
FAXも可です。この用紙のまま送信して下さい。
- ・申込期日は各地区同好会の入会申込の際にお願いします。
- ・年会費は3,000円です。代議員（提出先）に直接お渡しください。
非常勤講師の先生や、勤務期間が半年以下の常勤講師（臨時採用の先生など）の年会費は1,500円です。その旨を申込書にご記入ください。

○その他

- ・入会に関するお問い合わせは学会事務局（千野）までお願いします。
(東御市立田中小学校 TEL:0268-62-0001 FAX:0268-62-4800)
- ・音楽科主任の先生は、貴校で音楽に関係されているすべての先生方にこの用紙を回覧していただき、一人でも多くの方に入会していただけるようお力添えをお願いします。
- ・信濃教育会から活動補助がある関係で、学会員の中の信濃教育会員数を調べています。こちらも合わせて記入をお願いします。

平成29年 月 日

長野県音楽教育学会 平成29年度会員申込書

学校名		音楽科主任名				
学校住所 〒		TEL		FAX		
No.	加入会員名	いずれかに○を		職名 (教諭・講師・その他)	信濃教育会員調査 いずれかに○を	備考・連絡 (非常勤等)
		3000円	1500円			
1					会員・非会員	
2					会員・非会員	
3					会員・非会員	
4					会員・非会員	
5					会員・非会員	

送信先 :	学校	宛
FAX :		